

LAV 热静力空气排除器

安装维修说明

AIR ELIMINATOR



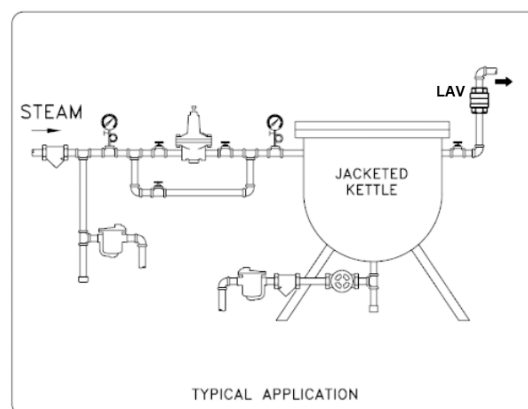
型号	LAV
过滤器	不锈钢
阀体	304不锈钢
	304L不锈钢
	316不锈钢
排气阀	不锈钢
感热单元	不锈钢
过滤器	不锈钢
连接方式	螺纹、焊接、法兰连接

工作原理

LAV 热静力空气排除器是通过阀内一个可热胀冷缩的焊接不锈钢热力元件进行工作的。当空气和不凝结气体进入时，空气排除器处于开启状态，排除系统中的空气，而当蒸汽进入阀体时，热静力元件受热膨胀，将阀紧紧关闭，防止蒸汽泄漏。

典型应用

LAV 热静力空气排除器适用于蒸汽管道末端、设备、加热容器及系统的最高点，将空气或不凝结气体从设备、容器及管道排出。



LAV 应用在夹层锅

安装说明:

- 1、LAV 热静力空气排除器应该安装在蒸汽管道或容器的最高点。
- 2、阀体必须与流向一致。
- 3、入口应安装隔断阀以便维修。